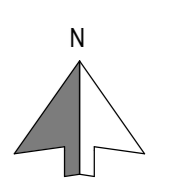




RENOVOI

- kavel
- parkeren / oopbaar groen nader te bepalen door Gemeente Borne
- openbaar groen
- openbare weg
- trottoir
- parkeerplaatsen
- parkeerplaatsen privé
- lage haag
- Haag voortuin: Acer campestre (Veldesdoom)
- Haag voortuin: Meur afwijkend (soort rfb)
- Haag voortuin: Carpinus betulus (Haagbeuk)
- hekwerk met hekken, hoogte 1800 mm
- gezamenlijk achterpad
- # Achterpad (tot de kavel behorend) met erfsterkte van overpad

Katastrale gemeente : Borne  
 Sectie : C  
 Perceelnummer : 214, 454, 460, 923 en 924



**BELTMAN**architecten

project	Woningen Eschwonon Fase 3B, Borne	datum	05 04 2024
opdrachtgever	V.O.F. De Bongerd	gewijzigd	
fase	Technisch ontwerp tot Contractvorming	schaal	1:500
status	Definitief	formaat	A0
onderdeel	12 woningen Bleekershof	tekenaar	KKRE
		projectnummer	89530
		tekeningnummer	VK301

Rijsterk 10 2 14  
 7521 BE Eindhoven  
 053 20 32 805  
 www.belتمانarchitecten.nl  
 info@belتمانarchitecten.nl